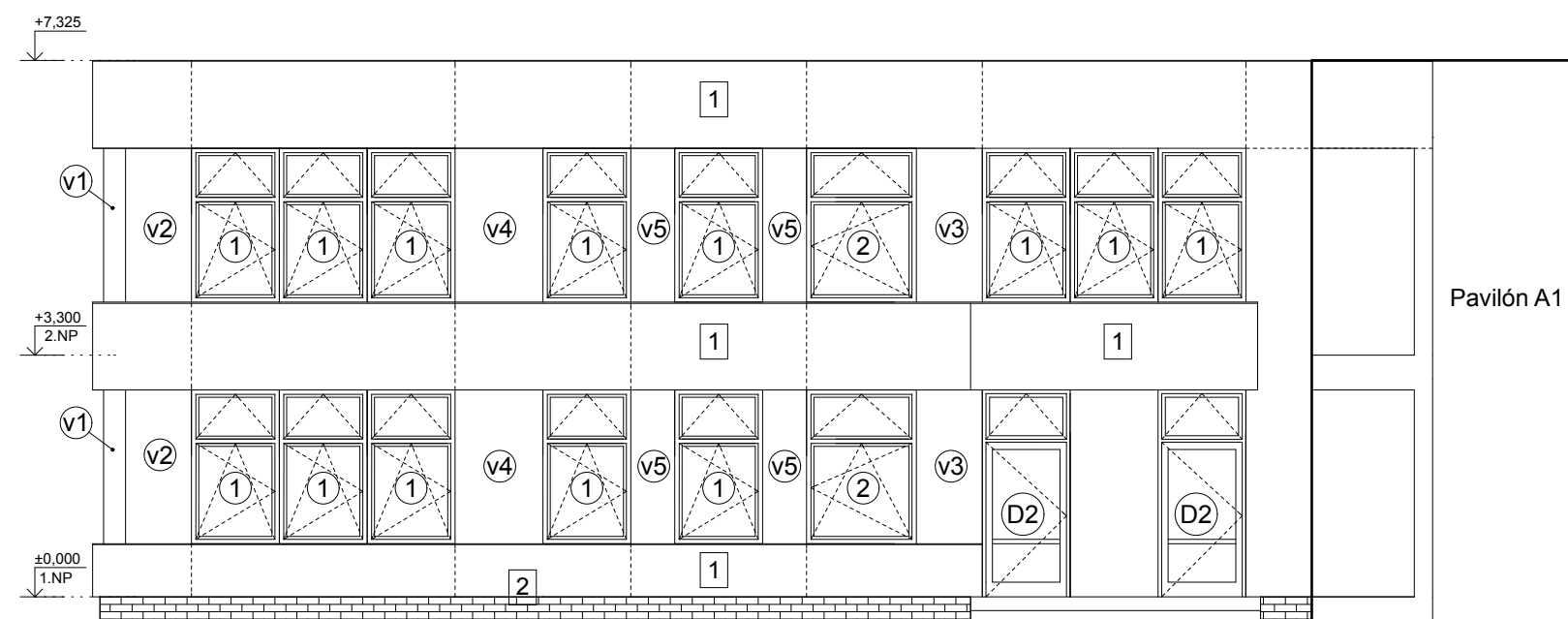
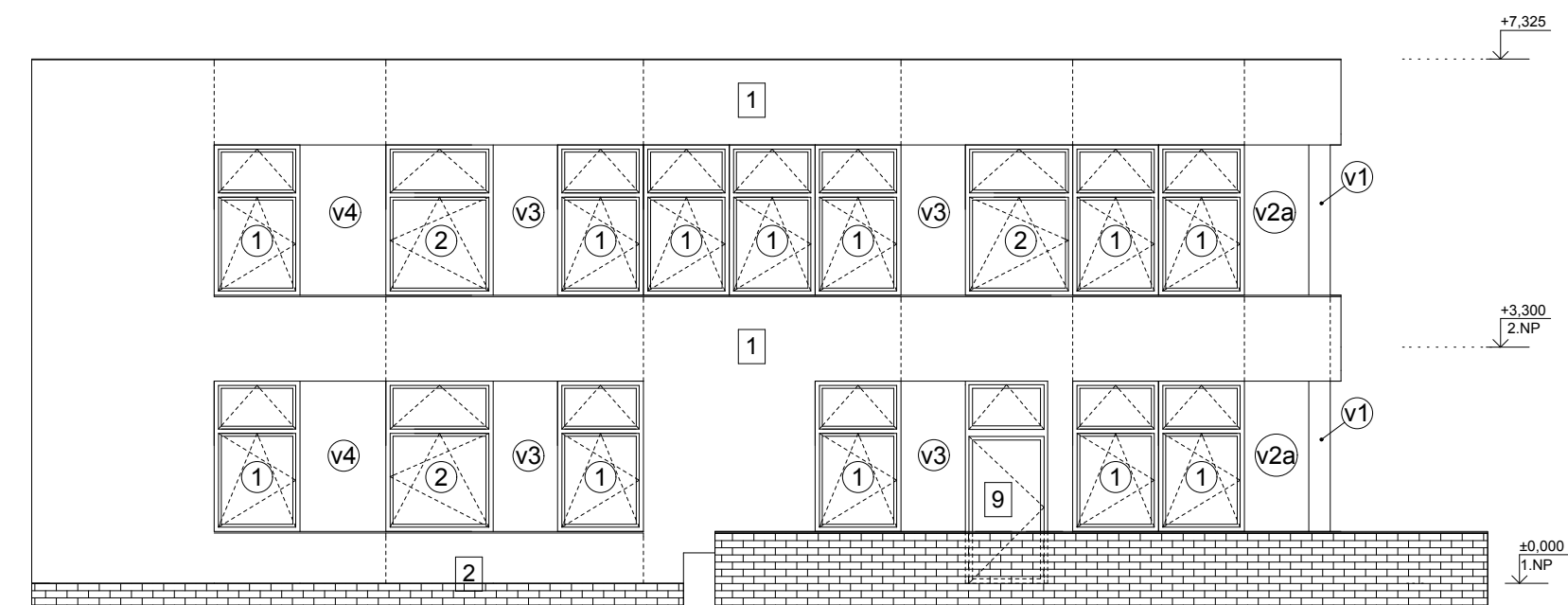


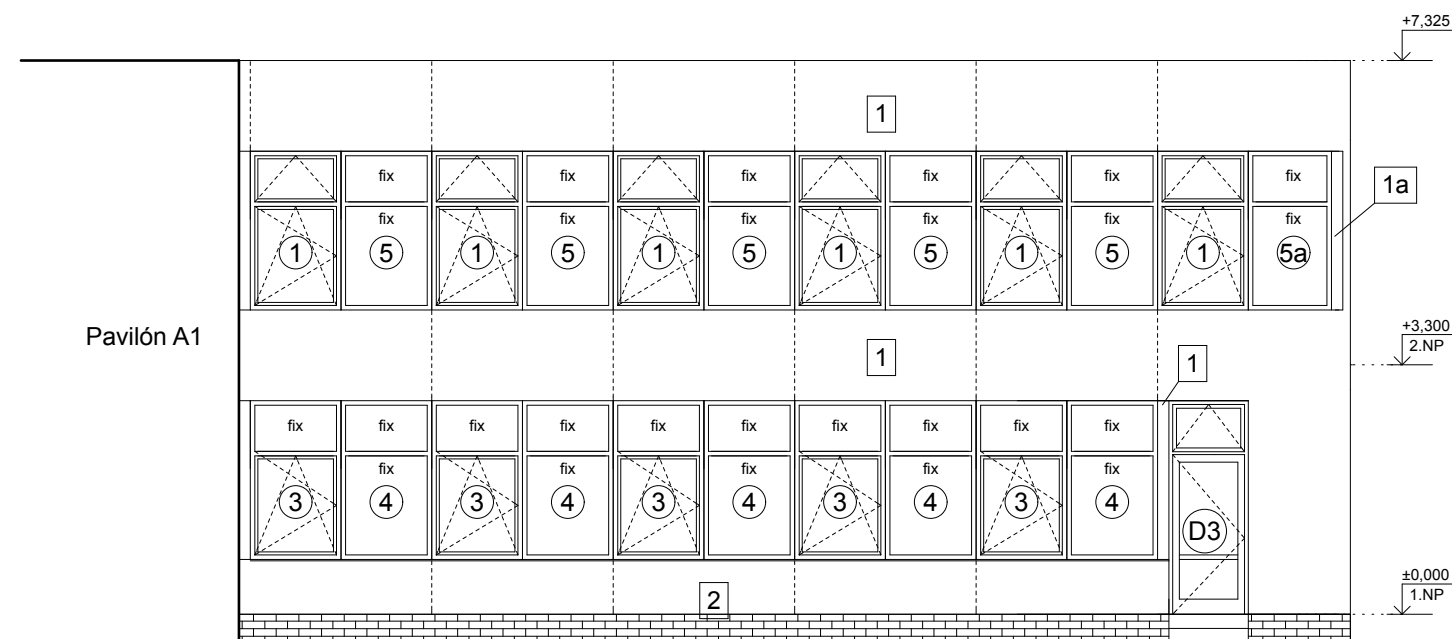
**Severní pohled**



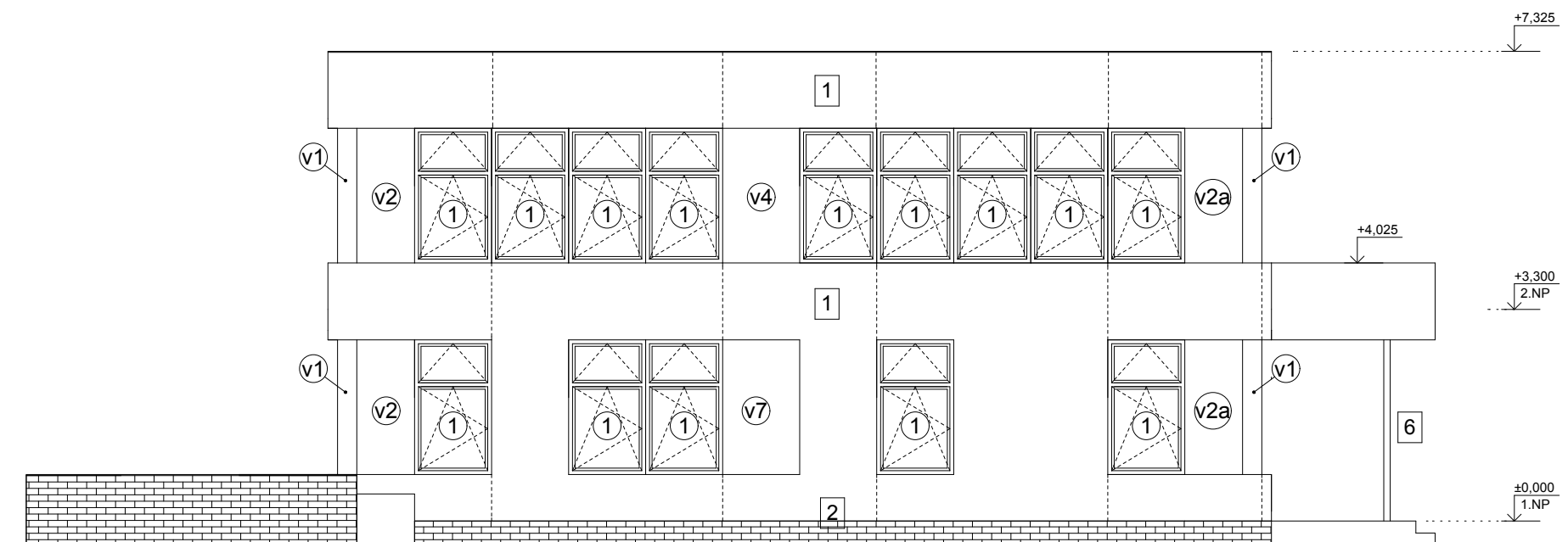
**Jižní pohled**



**Západní pohled**



**Východní pohled**



**Legenda :**

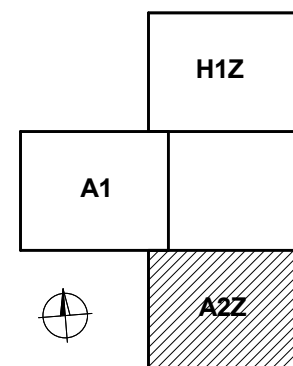
- 1 Brizolitová omítka
- 1a Zateplení EPS tl.120mm + silikátová omítka
- 2 Keramický obklad-kabřinec
- 6 Zámečnický výrobek - ocelový sloup
- 9 Plastové vstupní dveře (původní)

**Legenda oken a dveří :**

- 1 Plastové okno 1200 x 2100 mm
- 2 Plastové okno 1500 x 2100 mm
- 3 Plastové okno 1200 x 2100 mm
- 4 Plastové okno 1200 x 2100 mm
- 5 Plastové okno 1200 x 2100 mm
- 5a Plastové okno 1100 x 2100 mm
- D2 Plastové dveře 1200 x 2825 mm
- D3 Plastové dveře 1050 x 2825 mm

**Legenda meziokenních izolačních vložek :**

- v1 MIV rohová 300 x 300 x 2100 mm
- v2 MIV 900 x 2100 mm
- v2a MIV 900 x 2100 mm
- v3 MIV 900 x 2100 mm
- v4 MIV 1200 x 2100 mm
- v5 MIV 600 x 2100 mm
- v7 MIV 1200 x 2100 mm



±0,000 = 256,00 m n.m.

|                   |                   |         |                  |
|-------------------|-------------------|---------|------------------|
| ZODP. PROJEKTANT  | VYPRACOVAL        | KRESLIL | TECH. KONTROLA   |
| Ing. Jar. Pokorný | Ing. Jar. Seidler |         | Ing. Jan Pokorný |

**poel spol. s r.o.**

Výměna oken a oprava MIV tří pavilónů  
objektu Lužická 4, Ostrava - Výškovice  
Pavilón A2Z - Pohledy - nový stav

|          |                |
|----------|----------------|
| FORMÁT   | 2xA4           |
| DATUM    | 02/2012        |
| ÚČEL     | RDS            |
| ARCH. Č. | 503-02/12      |
| MÉRÍTKO  | ČÍSLO VÝKR. 16 |
| 1:100    |                |